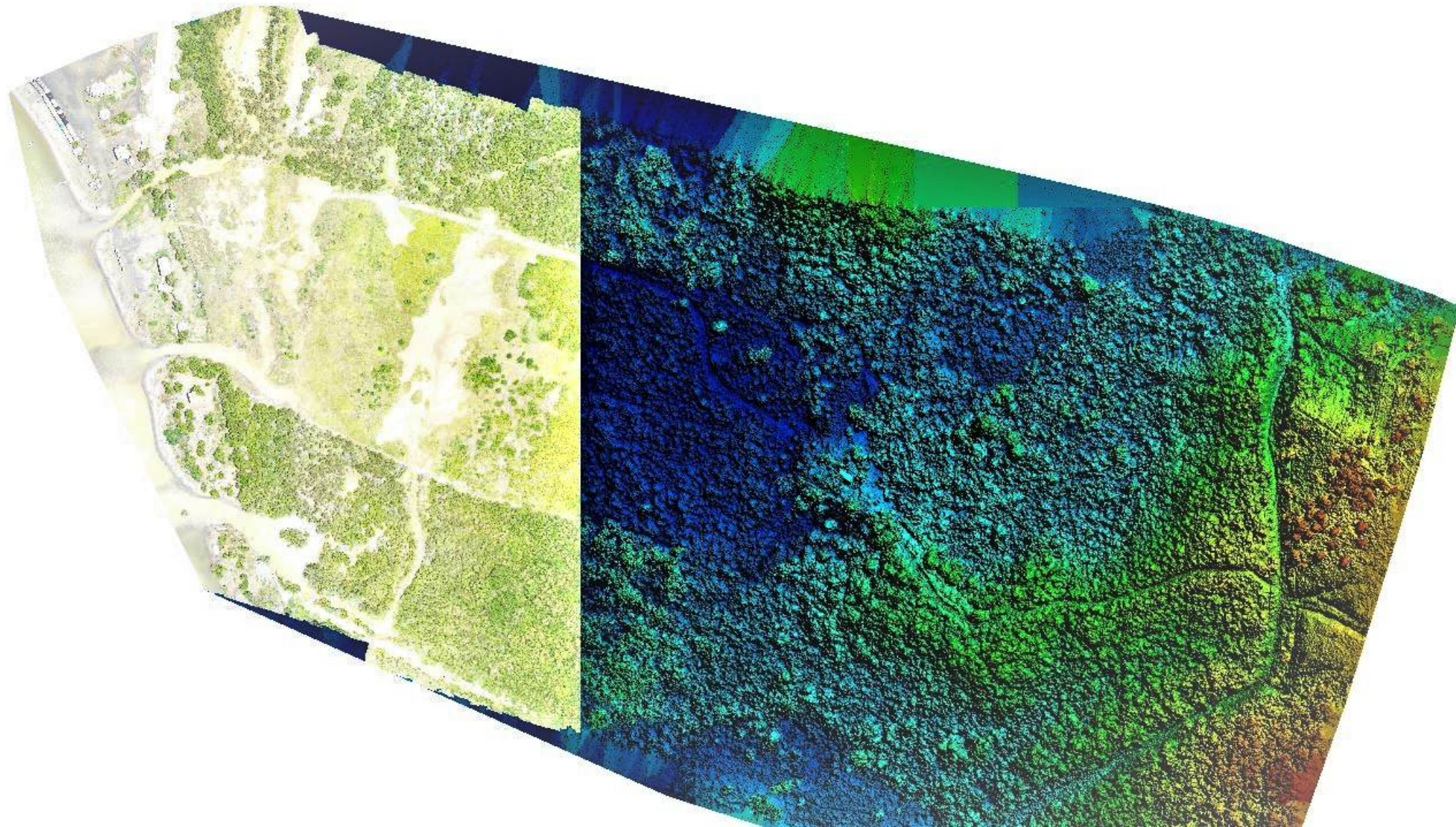




ECO

Infraestructura, redes
y Urbanismo Aéreo.



Quienes Somos

Somos una empresa dedicada a todo tipo de estudios del medio costero, ribereño y acuático en general con una capacidad adicional de ofrecer en todo tipo de terrenos o urbes alta tecnología asociada a soluciones geoespaciales aumentando la competitividad de nuestros clientes.

Contamos con un equipo técnico certificado en procesamiento de imagen.

Que Hacemos

Ofrecemos servicios de obtención y procesamiento de información de campo a través del uso de UAV (Unmanned Aerial Vehicle) especializados, basados en el análisis de imágenes y big data.

PROCESO



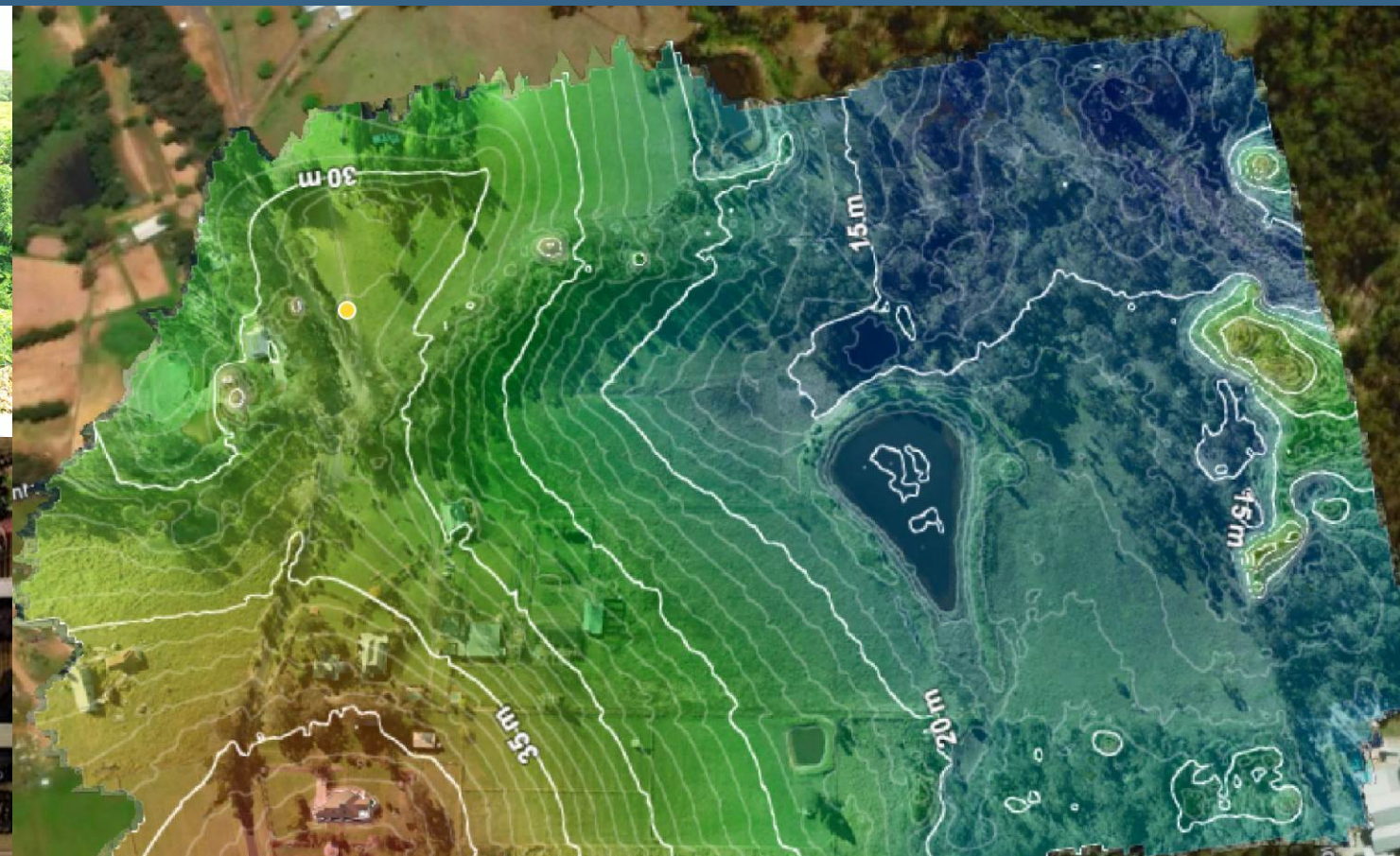
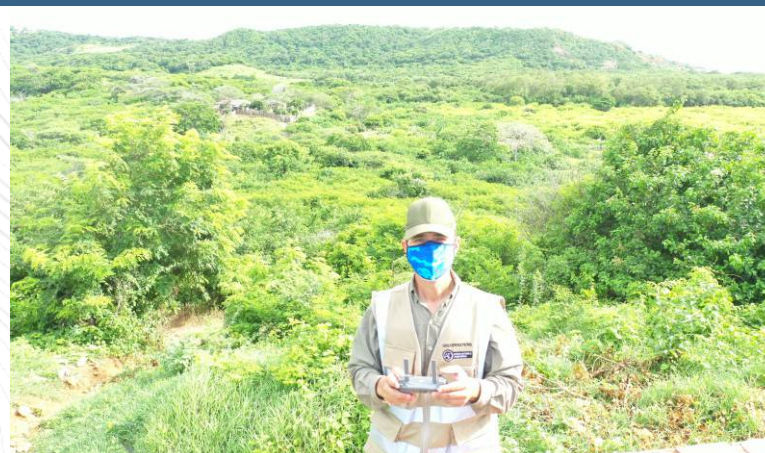
Infraestructura / Urbanismo



ECO S.A.S, mediante la toma aérea de Drones y a través de un software de analítica de imágenes logra realizar mapas.

Proporcionándoles a sus clientes la obtención de información geoespacial necesaria para sus proyectos.

Ejemplos de ellos: Interventoría de obras civiles, levantamiento topográfico vías, redes, acueductos /gas /eléctrica, colegios, puentes, casas. En general zonas públicas



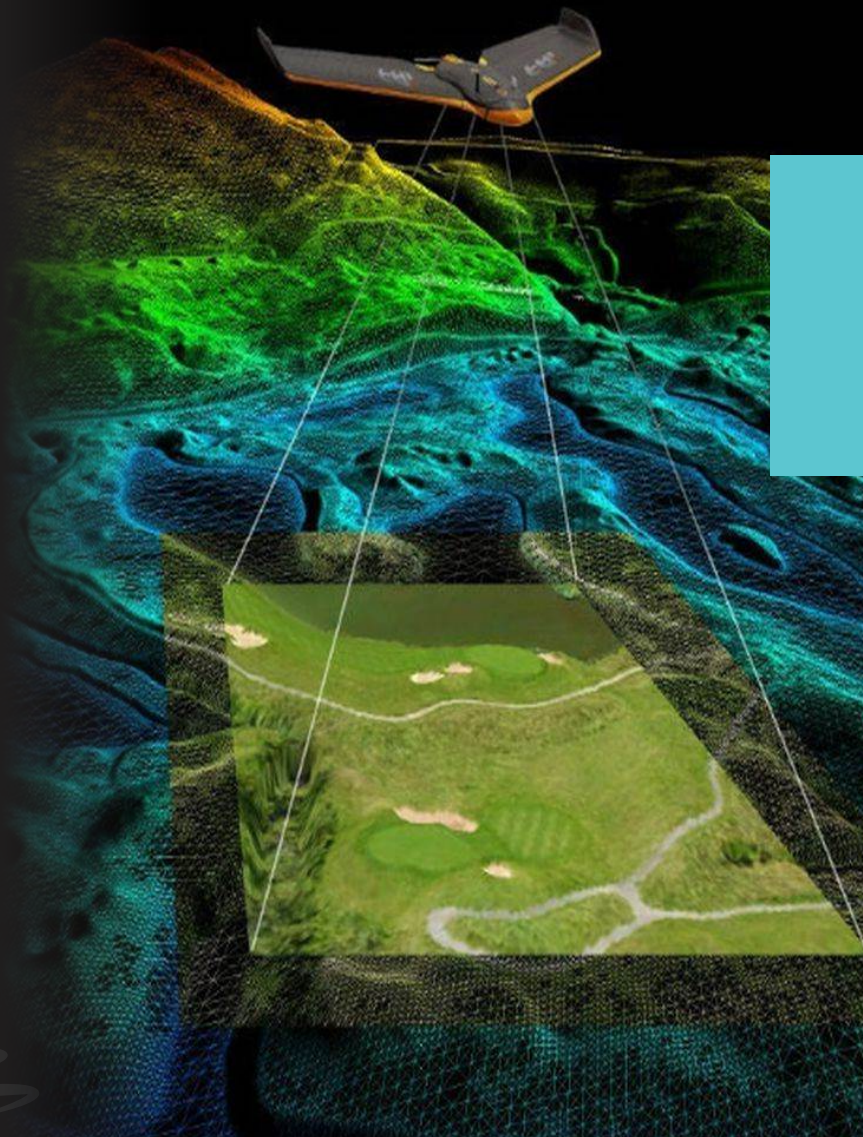
MAPAS

1 | Cartografía

Técnica de trazar mapas geográficos.

2 | Topografía

Técnica que consiste en describir y representar en un plano la superficie o el relieve de un terreno.



Cálculos Volumétricos



Curvas de Nivel



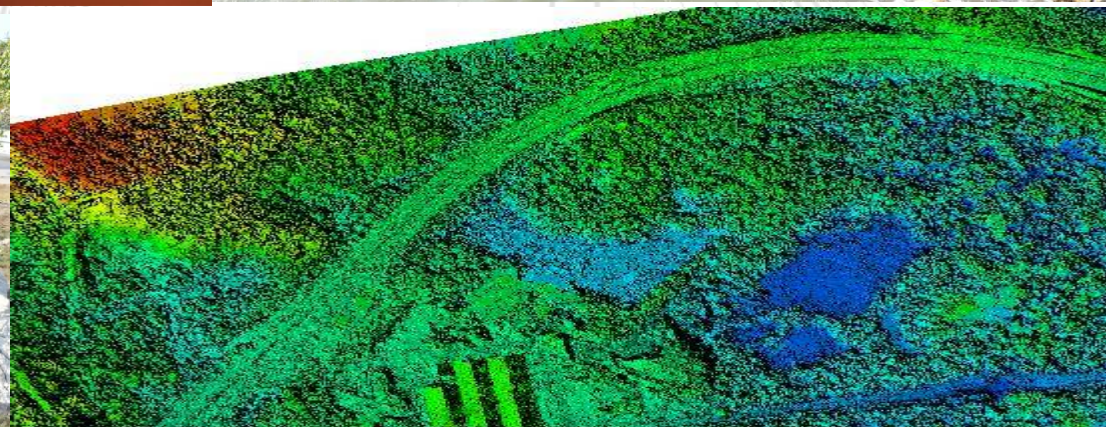
Perfiles de Altura

Cálculos Volumétricos
Perfiles de altura

Modelo digital de elevación
Modelo 3D de terrenos
y estructuras

Curvas de nivel
Ortomapa

Cartografía
Diseño Geométrico



Información **con Drones**

- Flujo de información mucho más rápida
- Disminución de riesgos laborales
- No importa dificultad en acceso al terreno
- Información más completa, dinámica y precisa
- Compatibilidad con AutoCAD, Maptek, I-Site, Vulcan
- Minimiza la intervención humana en la inspección topográfica en el campo

BENEFICIOS

- Disminución de tiempos de ejecución dramáticamente.
- Automáticamente detecta e identifica riesgos desde las alturas y así detener accidentes.
- Evitamos riesgos laborales, todos en tierra, drone volando.
- Evitamos detener tu operatividad.
- Reduce el número de trabajadores laborando en alturas.
- Cubre grandes áreas o distancias lineales extensas en poco tiempo.





Infraestructura, redes
y Urbanismo Aéreo.

EL FUTURO DE
LA INFORMACIÓN
GEOESPACIAL AHORA
DISPONIBLE PARA
TU EMPRESA.

www.marineresearcheco.co

✉ comercial@marineresearcheco.co

📍 Barranquilla, Atlántico
Calle 57 # 99-65

Cartagena, Bolívar:
Punto de Contacto Crespo Cra 3 # 64-15
Sede Mamonal Kilometro 4 vía Mamonal
sector albornoz número 25 - 196

Contacta con nosotros
para recibir una atención
personalizada

 [Marineresearch_eco](https://www.instagram.com/Marineresearch_eco)

 [@MarineRes_ECO](https://twitter.com/MarineRes_ECO)

 [Marineresearch_ECO Eng.](https://www.linkedin.com/company/Marineresearch_ECO_Eng)

